

# VIRÁGZATOK

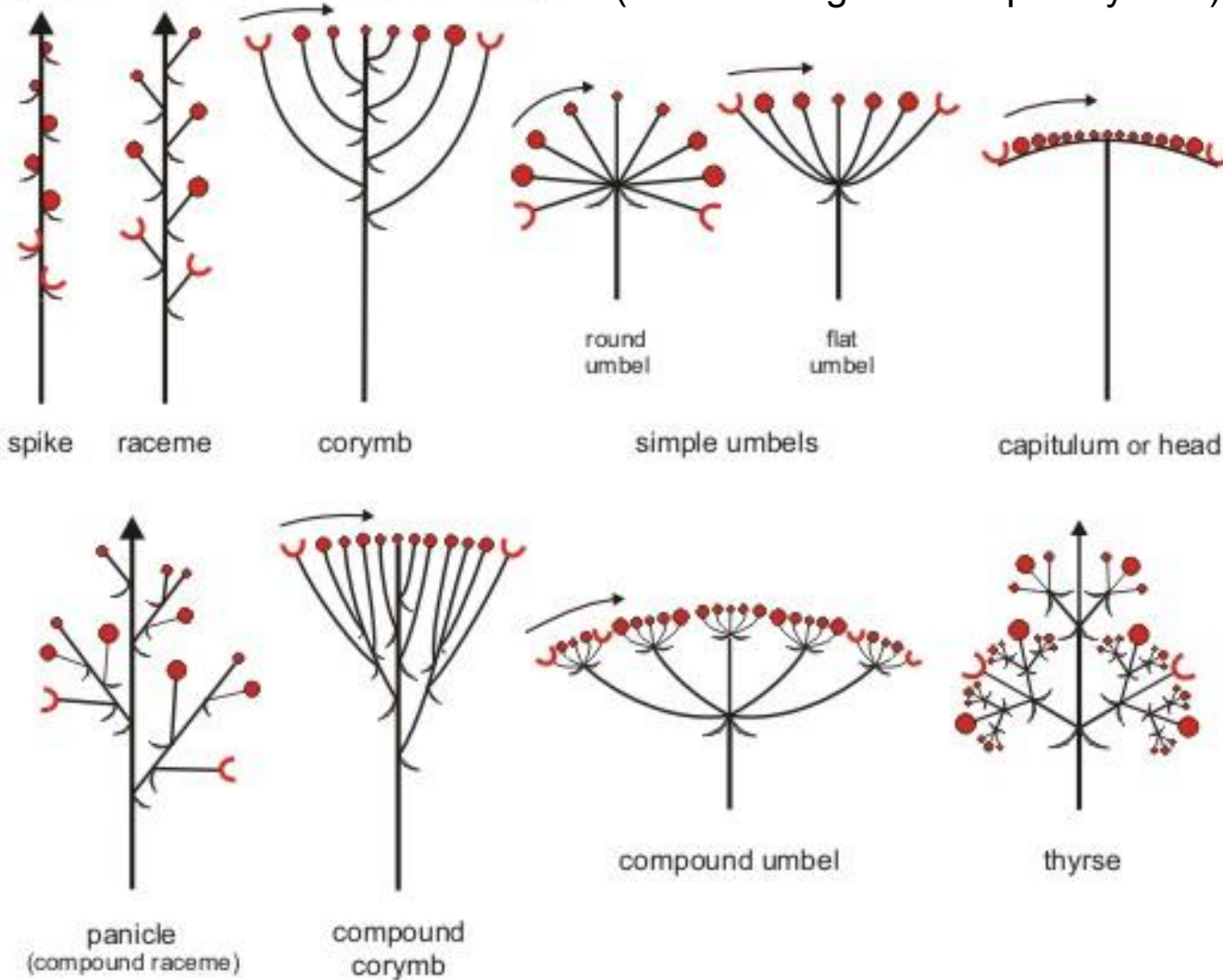
**phobia** of the Day  
ANTHOPHOBIA  
the fear of flowers



# FÜRTÖS VIRÁGZATOK

Indeterminate inflorescences:  
(first flowers to open are at the base)

Nem determinált növekedés:  
(az első virágok az alapon nyílnak)



A legidősebb alul, szélen

A legfiatalabb felül, közepen

Oldaltengely nem növi túl a fő tengelyt

Centripetális virágnylás  
(kívülről a tengely felé)

Akropetális virágnylás  
(Alulról a csúcs felé)

# BOGAS VIRÁGZATOK

Determinate inflorescences:  
(first flower to open is at the top or middle)

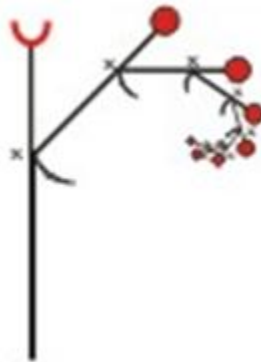
Determinált növekedés:  
(az első virágok a csúcson vagy  
középen nyílnak)



simple cyme or dichasium  
(a simple cyme with  
2 lateral branches)



scorpioid  
cyme



helicoid  
cyme

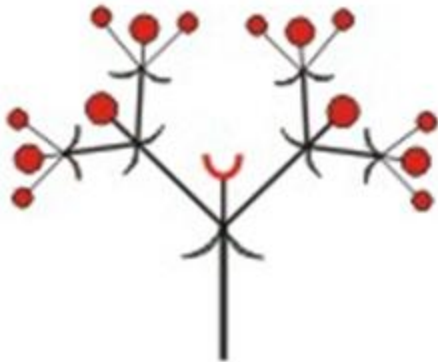
**A legidősebb fent, középen**

**A legfiatalabb lent, szélen**

**Oldaltengely túlnövi a  
főtengelyt**

**Centrifugális virágnylás  
(bentről kifelé)**

**Bazipetális virágnylás  
(A csúcstól az alap felé)**



compound  
dichasium



compound cyme  
(determinate thyse)

# MEGPORZÁS

FIZIKAI

Biológiai

VÍZ

SZÉL

ROVAR

PUHATESTŰ  
(CSIGA)

GERINCESEK

MÉHEK HANGYÁK LEGYEK BOGARAK

MADARAK

EMLŐSÖK

DARAZSAK LEPKÉK MOLYOK

KOLIBRI  
MÉZEVŐK

DENEVÉREK  
OPOSSUMOK  
EMBER?

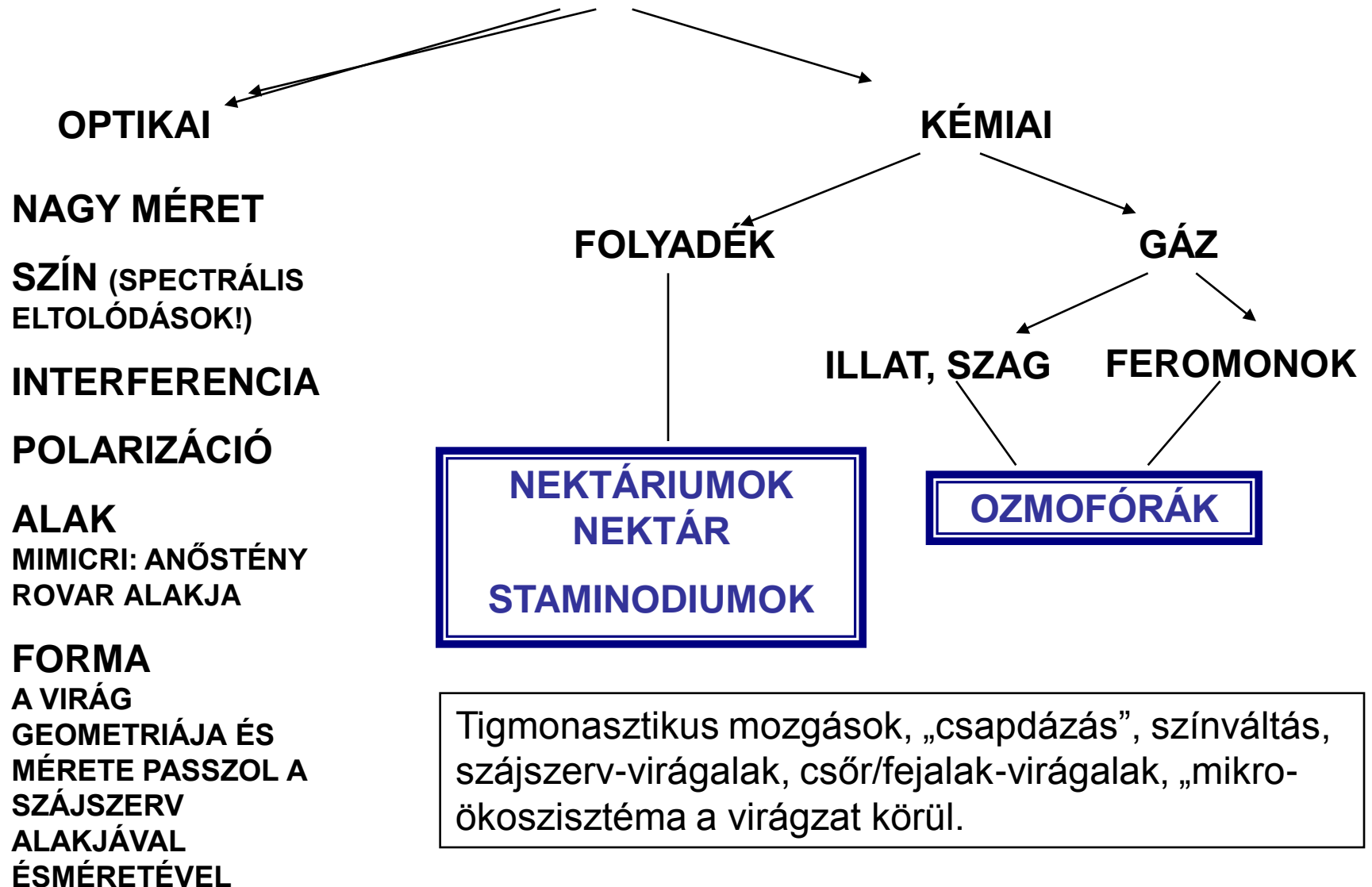


# SZÉLBEPORZÁS

- VIRÁGZAT
- EGYIVARÚ VIRÁGOK(EGYLAKI VAGY KÉTLAKINÖVÉNYEK)
- SOK HÍMIVARÚ, PORZÓS VIRÁG, rengeteg pollen pollen
- HOSSZÚ PORZÓSZÁL: a portok szabadon függ (kilóg a virágból)
- NAGY BIBE, NAGY FELÜLET – tollas bibe, szabadon kiáll, vagy kilóg
- REDUKÁLT VIRÁGTAKARÓLEVELEK

# ÁLLATI BEPORZÁS

## FONTOS AZ ATTRAKTIVITÁS

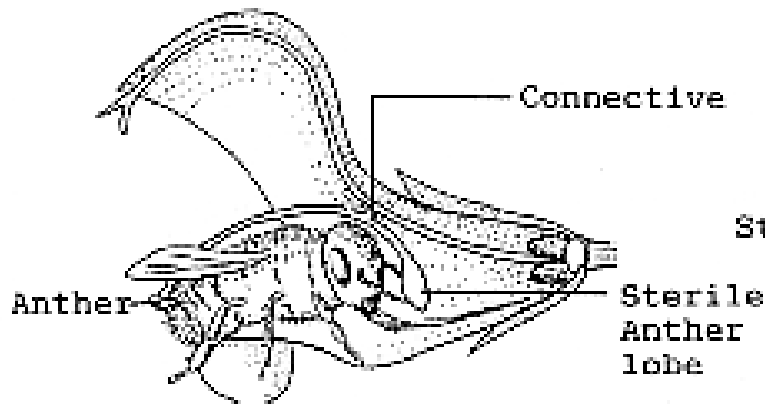


# ÁLLATI BEPORZÁS

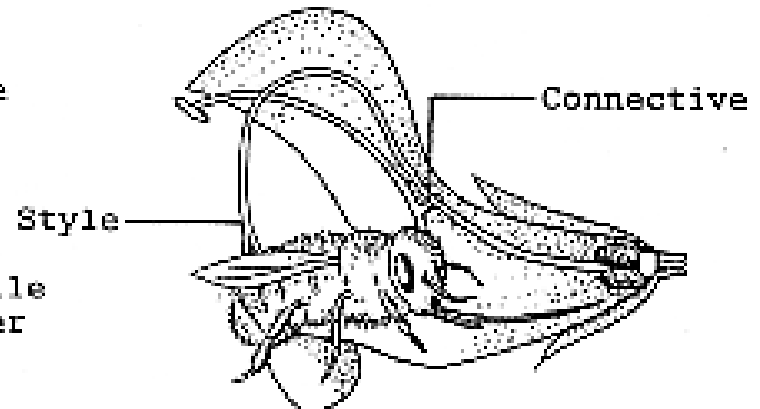
## TIGMONASZTIKUS MOZGÁSOK



*Salvia pratensis*



Flower at male stage  
(Anther touches Bee)



Flower at female stage  
(Style touches Bee)



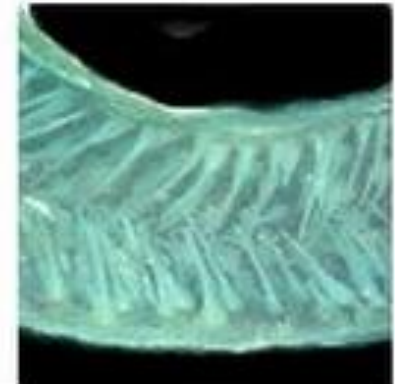
# ÁLLATI BEPORZÁS CSAPDÁK

**Insects**



**Fused Stigmas &  
Anthers**

**Perianth  
Tube with  
Trichomes**



**Trichomes in the  
Perianth Tube  
Point One Way**

*Aristolochia*